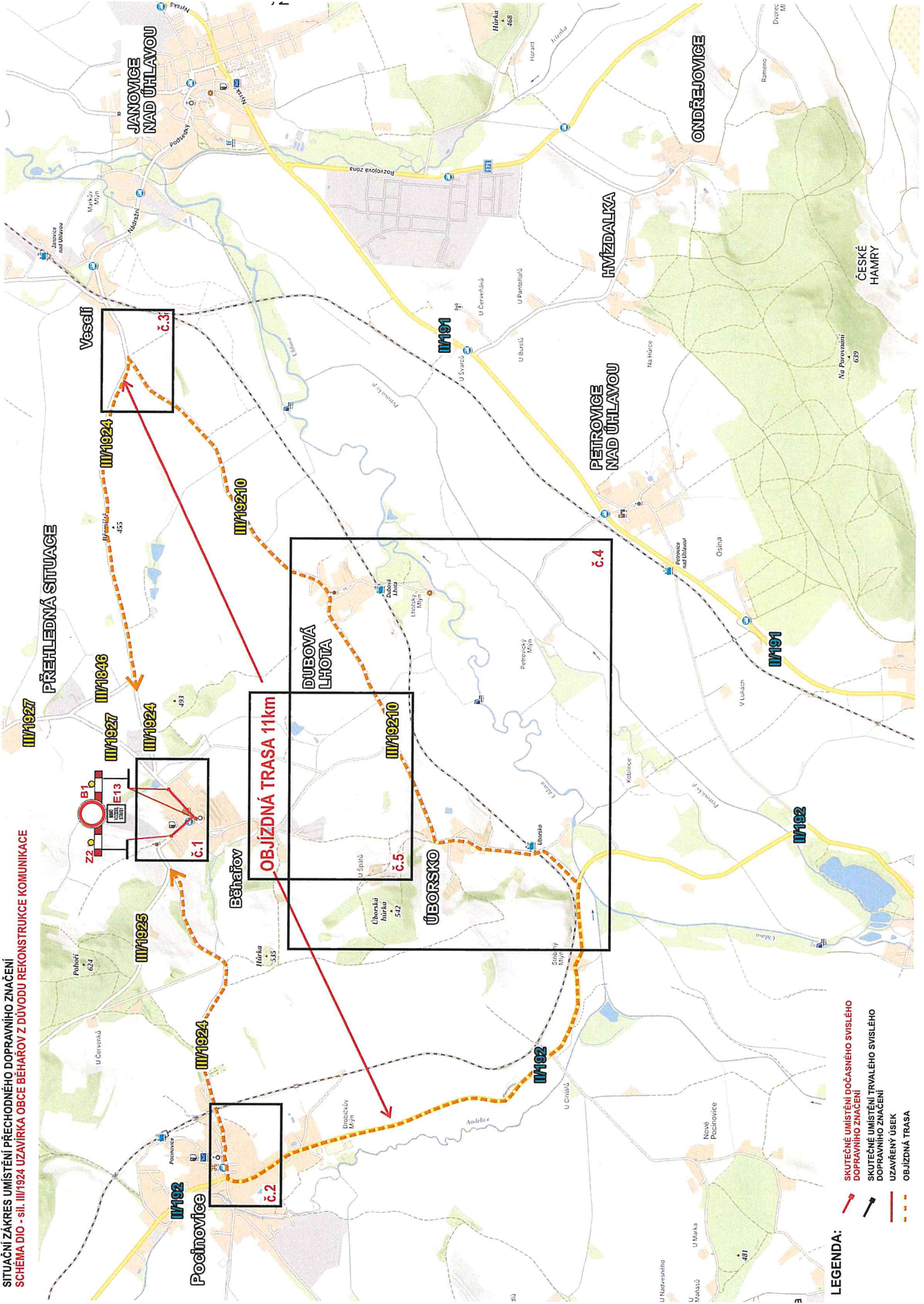


**SITUAČNÍ ZÁKRES UMÍSTĚNÍ PŘECHODNÉHO DOPRAVNÍHO ZNAČENÍ
SCHEMA DIO - st. III/1924 UZÁVÍRKA OBCE BĚHAŘOV Z DŮVODU REKONSTRUKCE KOMUNIKACE**



- LEGENDA:**
-  SKUTEČNÉ UMÍSTĚNÍ DOČASNÉHO SVISLÉHO DOPRAVNÍHO ZNAČENÍ
 -  SKUTEČNÉ UMÍSTĚNÍ TRVALÉHO SVISLÉHO DOPRAVNÍHO ZNAČENÍ
 -  UZÁVŘENÝ ÚSEK
 -  OBJÍZDNÁ TRASA